

Pr Lilian Freiberg
MTÜ Kaikamäe
e-post: lilian@karula.com
Pr Kaili Preismann
MTÜ Karula Hoiu Ühing

Teie 12.06.2025

Meie 03.07.2025 nr 3-1.1/2025/4850

RMK seisukoha esitamine / Karula RP
kultuuripärandiga seotud turismi edendav projekt

Soovite RMK põhimõttelist nõusolekut, et kohalikud MTÜ-d koostöös vallaga võiksid korrastada ja avalikuks kasutuseks jalgsimatkajatele pakkuda kahte RMK maadel paiknevat küüni. Ühtlasi soovite, et RMK tagaks kõigile objektidele ligipääsu (st et ligipääs poleks keelatud ega aedadega piiratud).

Lisan küünide asukoha kaardipildid ja selgitused. *Mundimetsa küün* (pärandkultuuri objektide nimekirjas) ja *Sora küün* paiknevad poolloodusliku koosluste (PLK) rendialal, mis on pikaajalised karjatamisalad. RMK annab tingimusliku nõusoleku:

- Projekti realiseerimiseks, küünide korrastamiseks ja edasiseks kasutamiseks, tuleks vallavalitsusel sõlmida RMK-ga asjaõiguslik leping, mille sisuliseks täitjaks saab olla ka MTÜ.
- Projektiga tuleb ette näha ja rajada PLK karjaaedadest sõltumatud-turvalised ligipääsud küünidele.
- Projektiga tuleb ette näha viitadega asukohtade-ligipääsudega teavitust ja tagada kestlik küünide, ligipääsuradade jms hooldus.
- Soovite sama projekti raames maastikku paigaldada 20 posti (vanade kvartalipostide stiilis), millel on ära toodud siinses väga kirjus nimemaastikus esinevad kohanimed ja QR-koodid nendega seonduvate lugude kohta. RMK saab need asukohad kooskõlastada.

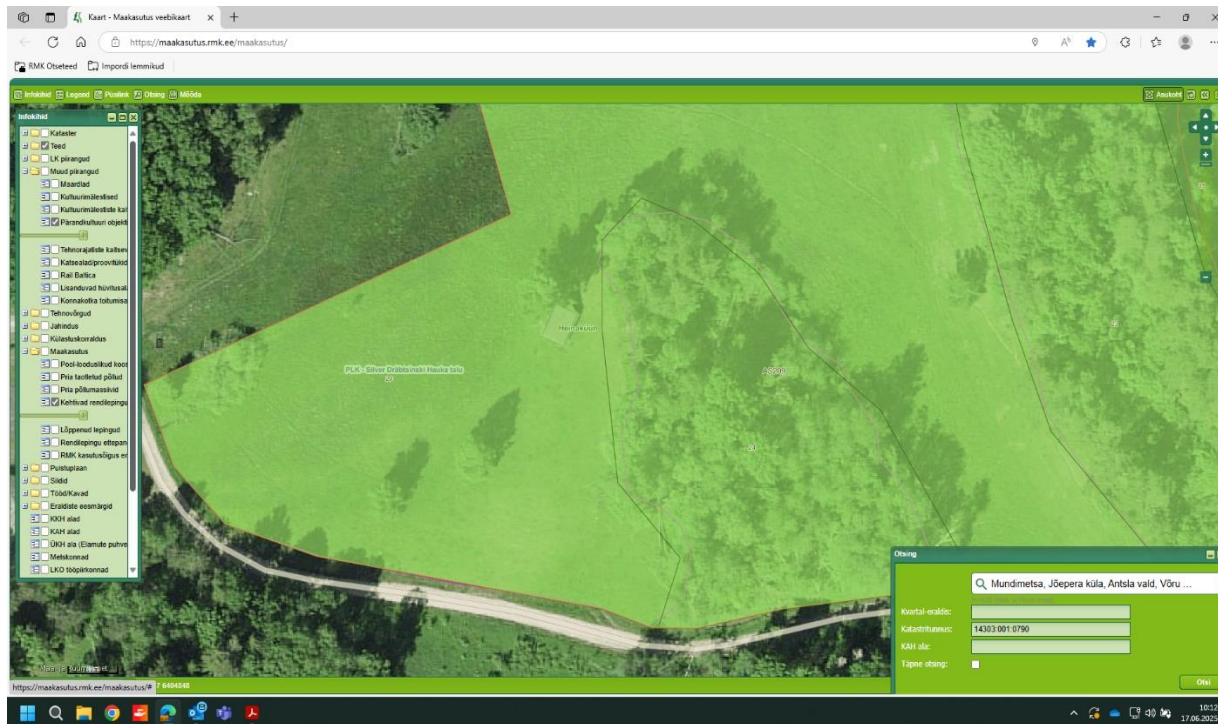
Lugupidamisega

(allkirjastatud digitaalselt)

Tiit Timberg
Kagu regiooni metsaülem

Saata: Antsla Vallavalitsus

Mundimetsa küün / Mundimetsa maaüksus / AS209-20 / PLK rendiala



Sora küün / Herma-Tiidu maaüksus / AS 208-31 / PLK rendiala

